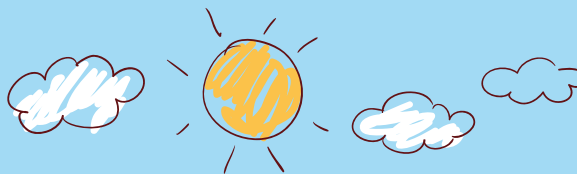


## Auf einen Blick

Sie suchen einen Kita-Platz für Ihr Kind?  
Dann sind Sie im **Kita-Navigator** genau richtig.  
Bitte merken Sie Ihr Kind bis spätestens 31.10. für das nächste Kita-Jahr vor.

### Das wird Ihnen geboten:

- > **Komfortable Suche**  
Vorteile der Umkreis- oder Stadtteilsuche
- > **Gebündelte Informationen**  
Verschaffen einen Eindruck der Kitas anhand der Profildarstellung mit Bildergalerie und der Beschreibung der pädagogischen Angebote
- > **Online-Vormerkung**  
Mit Registrierung direkt vorgemerkt bei bis zu acht gewünschten Kitas auf der Warteliste.
- > **Online-Übersicht**  
Login-Daten für einen passwortgeschützten Bereich. Direkter Überblick über den Stand der Vormerkung. Mitteilungen direkt einsehbar.
- > **Kita-Kontakt**  
Ein Online-Verfahren kann den persönlichen Eindruck nicht ersetzen. Die Kitas laden Sie daher im Herbst zu einem Kennenlernen in die Kita ein. So können Sie sich vor Ort überzeugen, ob die Kita Ihren Erwartungen entspricht. Sie können auch gern selbst einen Termin mit der Kita vereinbaren.
- > **Platzvergabe**  
Vergabe nach dem „Gale-Shapley-Algorithmus“ welches innerhalb kürzester Zeit perfekte Kita-Kind-Paarungen aus der Priorisierung der Eltern und den Kriterien der Kitas berechnet. Eltern sind dazu aufgerufen möglichst bis zu acht Kitas auszuwählen und ehrlich zu priorisieren, um die Chance auf ein „perfektes Match“ möglichst hochzuhalten.



### Bei Fragen hilft Ihnen: Das Servicebüro Kita-Navigator

Stadt Paderborn  
Jugendamt  
Servicebüro Kita-Navigator  
Am Hoppenhof 33  
33104 Paderborn

Telefon: 05251 88122970  
E-Mail: [kita-navigator@paderborn.de](mailto:kita-navigator@paderborn.de)

montags bis donnerstags 8:00 - 15:30 Uhr  
freitags 8:00 - 12:00 Uhr

Bitte vereinbaren Sie vorab telefonisch einen Termin.



Über das Angebot der **Kindertagespflege** können Sie sich im KTP-Navigator der Stadt Paderborn informieren. Für eine Vormerkung im KTP-Navigator können Sie Ihre Zugangsdaten vom **Kita-Navigator** nutzen.



<https://paderborn.ktp-navigator.org/>

### Herausgeber:

Stadt Paderborn, Jugendamt  
Stand: Juli 2022

Alle Angaben nach bestem Wissen, aber ohne Gewähr.



# Stadt Paderborn Kita-Navigator

## Online zum Kita-Platz



## Liebe Eltern und Erziehungsberechtigte,

eines der wichtigsten Anliegen unserer Stadt und auch von mir persönlich ist es, die Vereinbarkeit von Familie und Beruf immer weiter zu verbessern. Die Betreuungsangebote, insbesondere für Kinder unter drei Jahren, wurden in den vergangenen Jahren im Stadtgebiet deutlich ausgebaut und sehr gut angenommen.



Michael Dreier

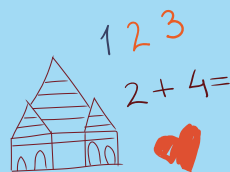
Seit der erfolgreichen Einführung des Kita-Navigators vor nun mehr als acht Jahren, steht ein Online-Informations- und Vormerkssystem für die Betreuungsplätze in allen Kindertageseinrichtungen, mit ihren jeweiligen pädagogischen Schwerpunkten, in Paderborn zur Verfügung. Sie haben die Möglichkeit, sich schnell und einfach über das Betreuungsangebot zu informieren und in nur drei einfachen Schritten direkt online vorzumerken.

Erfreulicherweise konnte der **Kita-Navigator** erweitert und verbessert werden. Es liegt ein Update vor, das Ihnen, als Eltern und Erziehungsberechtigten, die Möglichkeit bietet, jetzt sogar erstmalig bis zu acht Kindergärten zu benennen und diese in eine persönliche Wunschreihenfolge zu setzen.

Durch das sogenannte „Gale-Shapley-Verfahren“, wird den Kindern die passende Kita zugeordnet. Es handelt sich um ein mathematisches Verfahren, welches die Prioritätenlisten von Kitas und Eltern zusammenführt, um in kürzester Zeit die passende Platzvergabe zu ermöglichen. Ich bedanke mich an dieser Stelle herzlich für die wissenschaftliche Begleitung der Einführung durch die Universität Paderborn.

Es freut mich sehr, dass durch dieses Update Ihnen, lieben Eltern und Erziehungsberechtigten, die Suche nach einem den Bedürfnissen Ihres Kindes und Ihrer Familie entsprechenden Betreuungsplatz erleichtert wird und zu einer frühzeitigen Planungssicherheit für Berufstätige führt. Ihren Kindern werden somit schnellstmöglich individuell passende Betreuungsmöglichkeiten angeboten werden können.

Michael Dreier  
Bürgermeister

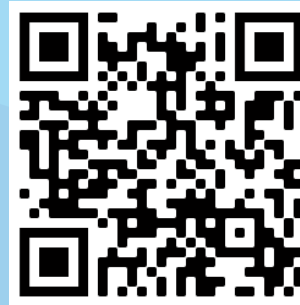


## Paderborner Kita-Navigator

Mit dem Online-Vormerkssystem **Kita-Navigator** erhalten Sie ausführliche **Informationen** zu allen Kindertageseinrichtungen in städtischer, kirchlicher und freier Trägerschaft.

Die Kitas stelle sich anschaulich mit ihren pädagogischen Konzepten vor. Eine Bildergalerie gibt Ihnen einen ersten Einblick in die Räumlichkeiten und den Außenspielbereichen der Kitas.

## Ihr Weg zum Kita-Navigator



[www.kita.paderborn.de](http://www.kita.paderborn.de)

Bequem über Ihren PC, Ihr Tablet oder Smartphone mit Internetzugang

## Wichtig!

Sollten Sie keinen Zugang zu einem internetfähigen Gerät haben oder sich mit dem System nicht zurechtfinden, melden Sie sich bitte bei der Servicestelle **Kita-Navigator**.

## Datenschutz

Ihre Daten werden unter Beachtung der rechtlichen Bestimmungen erhoben, gespeichert und verarbeitet. Weitere Informationen zum Datenschutz erhalten Sie bei der Registrierung im **Kita-Navigator**.



## Ihr Weg zum Kita-Platz

Das Kita-Jahr beginnt jeweils zum 01.08. eines Jahres. Sollten Sie unterjährig einen Kita-Platz benötigen, melden Sie sich bitte bei der Servicestelle **Kita-Navigator**.

## In wenigen Schritten zur Vormerkung

1. Kitas suchen (bis zu 8 möglich)
2. Kitas auswählen
3. Merkliste aufrufen
4. Eingabe der Erziehungsberechtigten und des Kindes
5. Kita-Auswahl priorisieren
6. Daten überprüfen
7. Registrierung abschließen

Mit diesen einfachen Schritten merken Sie Ihr Kind für bis zu 8 Kindertageseinrichtungen vor.

Auf Wunsch erhalten Sie Zugang zu einem passwortgeschützten Bereich (Kontaktart E-Mail). Hier können Sie jederzeit den Status Ihrer Vormerkungen abrufen, personenbezogene Daten ändern, nachträglich neue Kitas zur Auswahl Ihrer Vormerkung hinzufügen und Mitteilungen erhalten.

Alternative können Sie auch alle Mitteilungen per Post erhalten.

## Bitte beachten Sie:

Die Vergabe der Kita-Plätze in der Stadt Paderborn erfolgt ausschließlich über den **Kita-Navigator** und nach träger-spezifischen Kriterien. Eine Vormerkung ist unbedingt erforderlich, wenn Sie einen Kita-Platz suchen. Es kann jedoch nicht immer ein Platz in einer Wunsch-Kita angeboten werden.

